

Skovby Forsamlingshus

Præsentation



Skovby Forsamlingshus

Situationsplan - eksisterende forhold



1:200 2 4 6 8 10 m

Skovby Forsamlingshus

Situationsplan - Fremtidige forhold

Niveaufri adgang:

- Max hældning på 5%, 1:20
- Min. bredde på rampe er 1,3 m.
- Vandret plads i begge ender af rampe på min. 1,5x1,5 m
- Repos skal have en taktil markering eller anden farve end omkringliggende belægning.
- Måtter og gitterriste (max 0,9x0,9 huller) på repos skal være nedsænket til plan
- Max højde på dørtrin er 2,5 cm.

Usikkerheder ifbm. plantegning:

- Ikke målt op, dermed usikkerhed mht. afstand fra vej/skel/fortov
- Plantegningen er estimeret ud fra billeder, dermed ikke præcis

Obs på fredningsdeklaration fra 1952: forbyder yderligere byggeri på grunden.



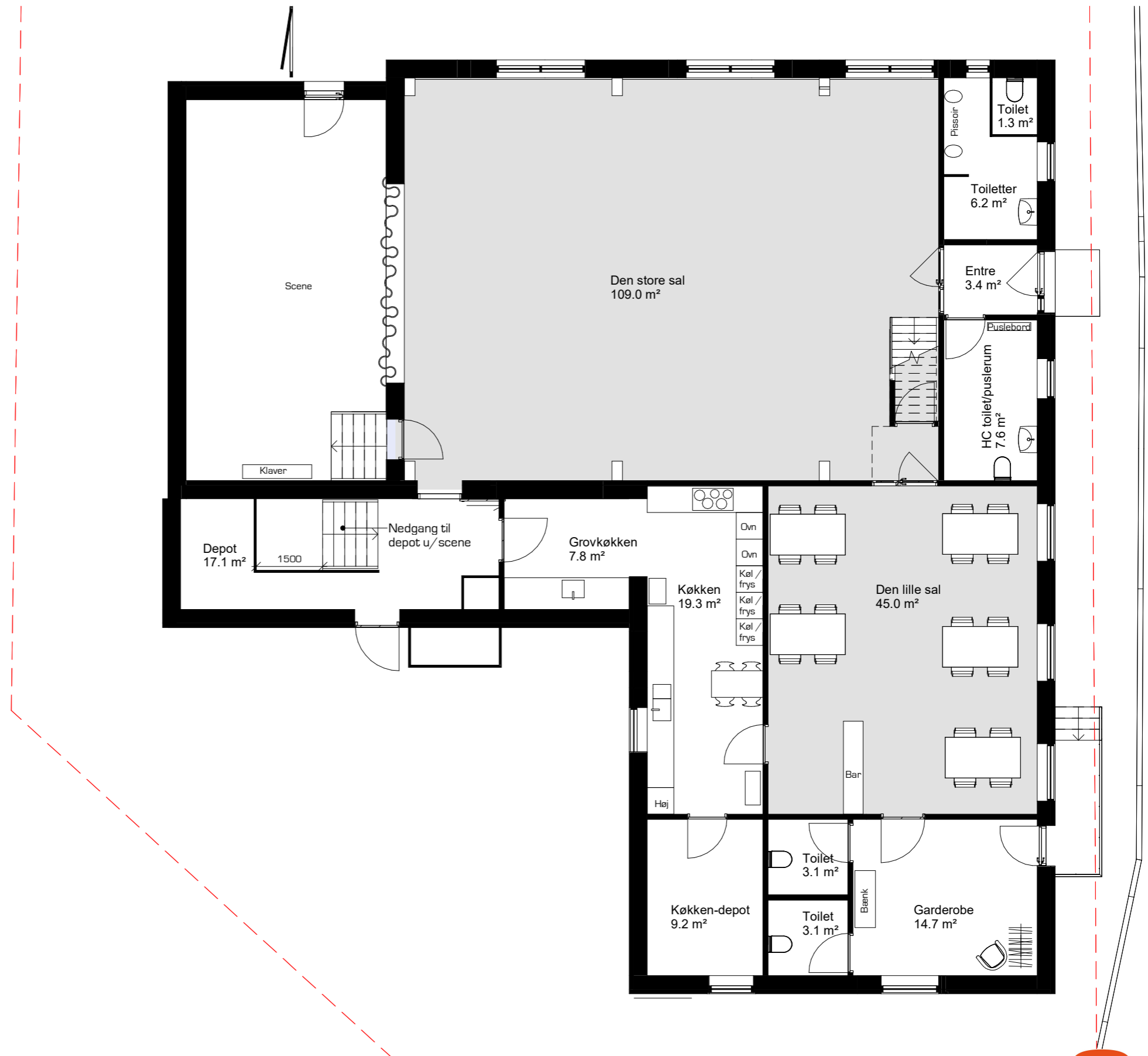
Skovby Forsamlingshus

Ny udgang til gårdhave



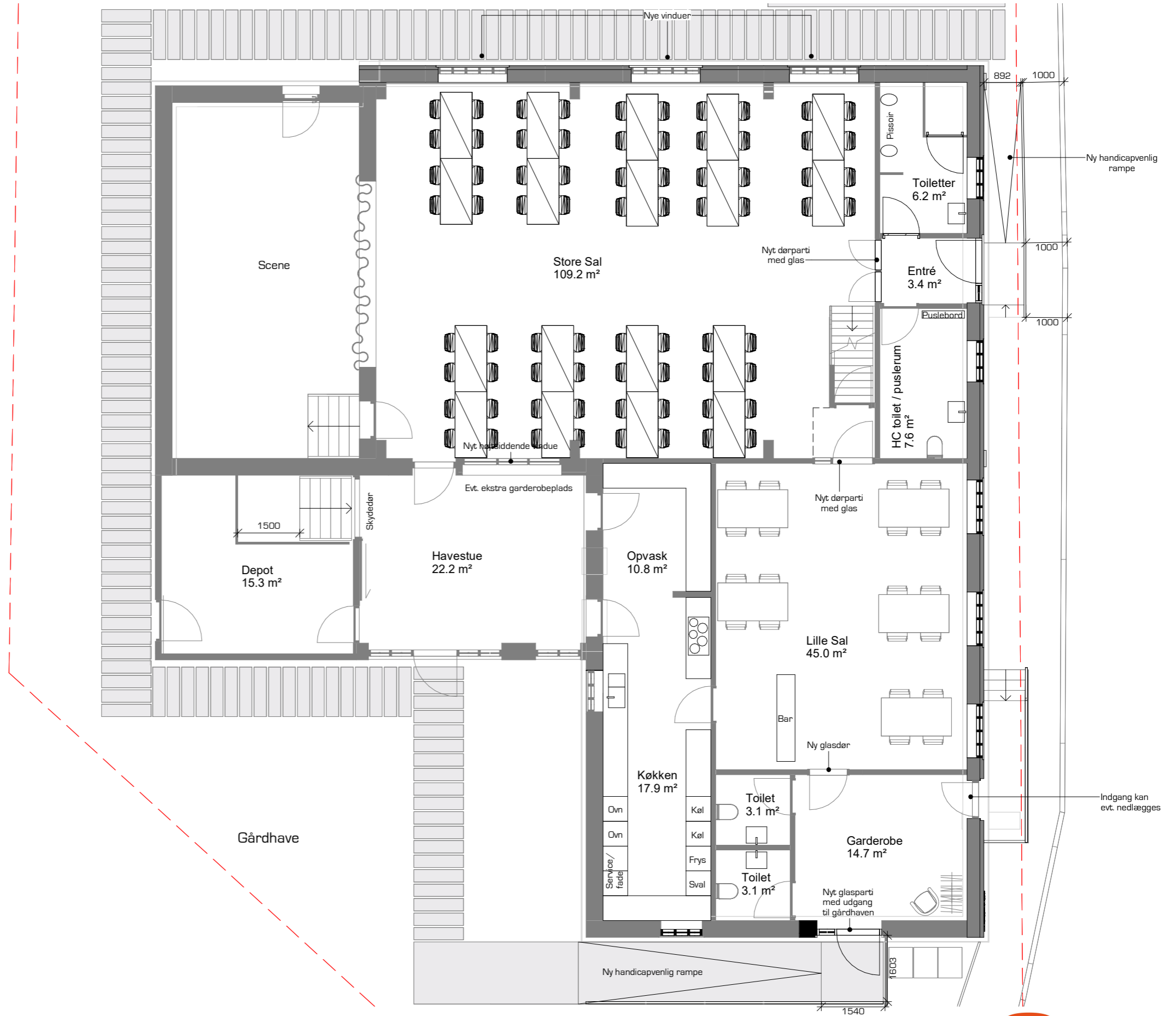
Skovby Forsamlingshus

Stueplan - Eksisterende



Skovby Forsamlingshus

Stueplan - Fremtidige forhold



Skovby Forsamlingshus

Visualisering_Store sal



Skovby Forsamlingshus

Gårdhavemiljø



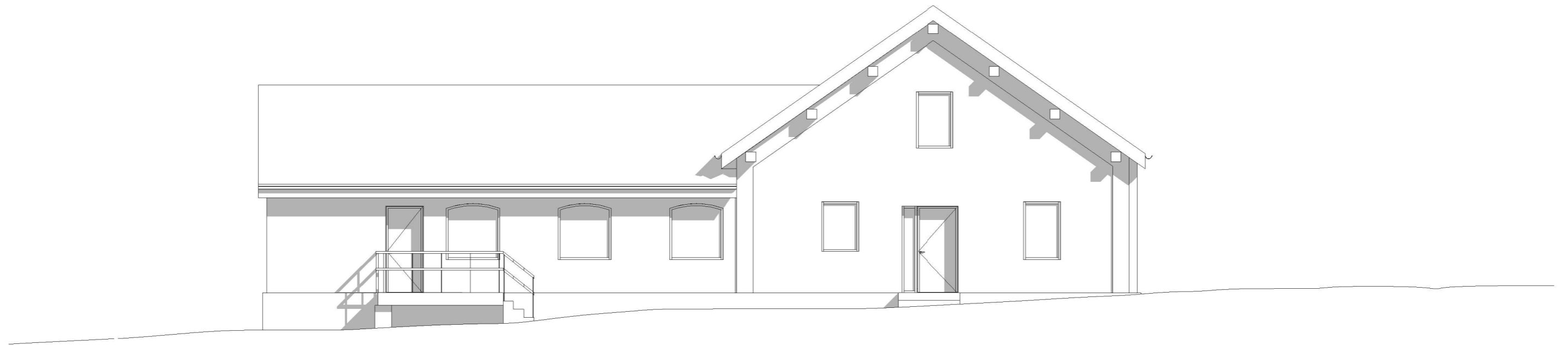
Skovby Forsamlingshus

Reference_Gårdhavemiljø



Skovby Forsamlingshus

Facade - Øst - Eksisterende



Østfacade - Eksisterende forhold
1 : 100

Skovby Forsamlingshus

Facade - Øst - Fremtidige forhold



Østfacade - Fremtidige forhold
1 : 100

Skovby Forsamlingshus

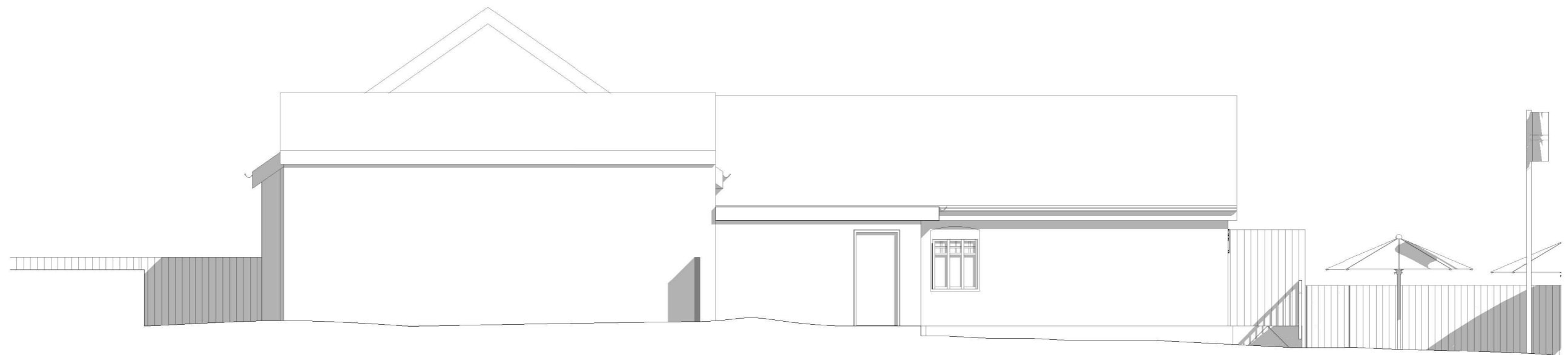
Facade - Syd - Fremtidige forhold



Sydfacade - Fremtidige forhold
1 : 100

Skovby Forsamlingshus

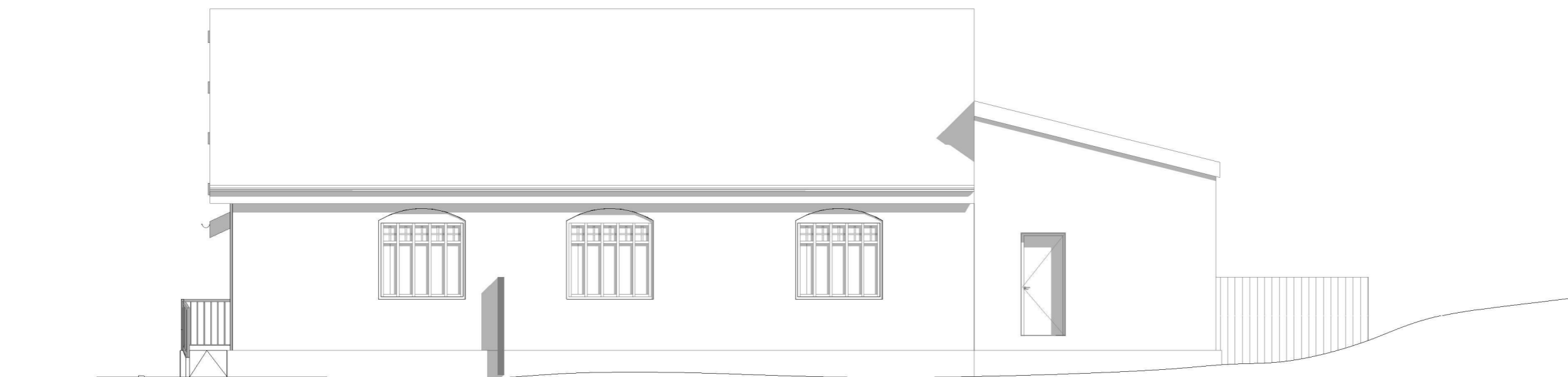
Facade - Vest - Fremtidige forhold



Vestfacade - Fremtidige forhold
1 : 100

Skovby Forsamlingshus

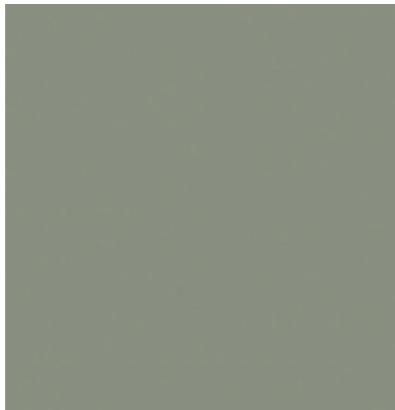
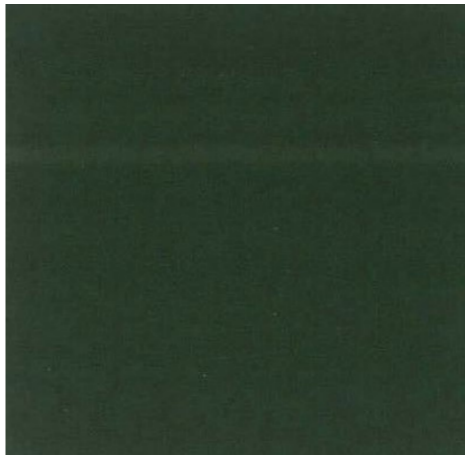
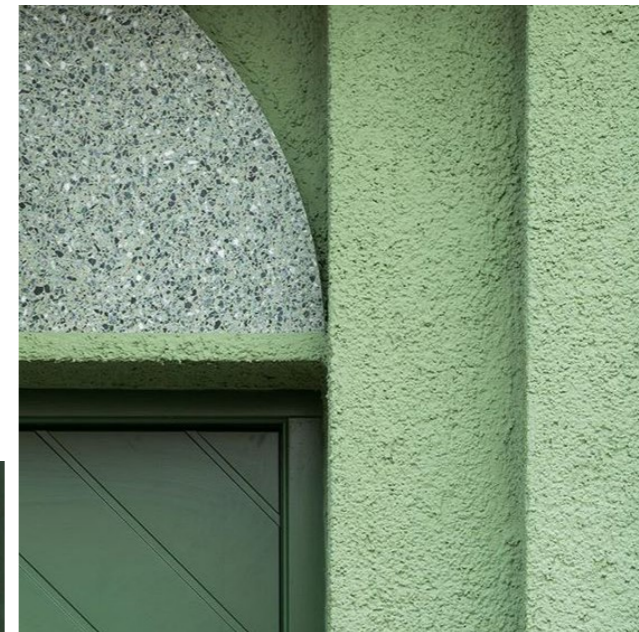
Facade - Nord - Fremtidige forhold



Nordfacade - Fremtidige forhold
1 : 100

Skovby Forsamlingshus

Referencer



Skovby Forsamlingshus

Havestue ved reception

